

Améliorer l'efficacité de la logistique avec **Logifleet360°**

Bohnenblust AG, une entreprise familiale basée à Saint-Gall, opère en tant que société de transport spécialisée, se concentrant sur le transport de marchandises générales et d'acier. Sa flotte se compose de 20 véhicules et de 16 remorques, ce qui exige une gestion méticuleuse pour garantir des opérations sans faille.

Nous nous sommes entretenus avec Marc Bohnenblust, propriétaire et directeur, sur la manière dont la plateforme de Logifleet, Logifleet 360°, a eu un impact significatif sur leur efficacité opérationnelle en assurant une connectivité en temps réel entre les bureaux et les opérations sur le terrain.

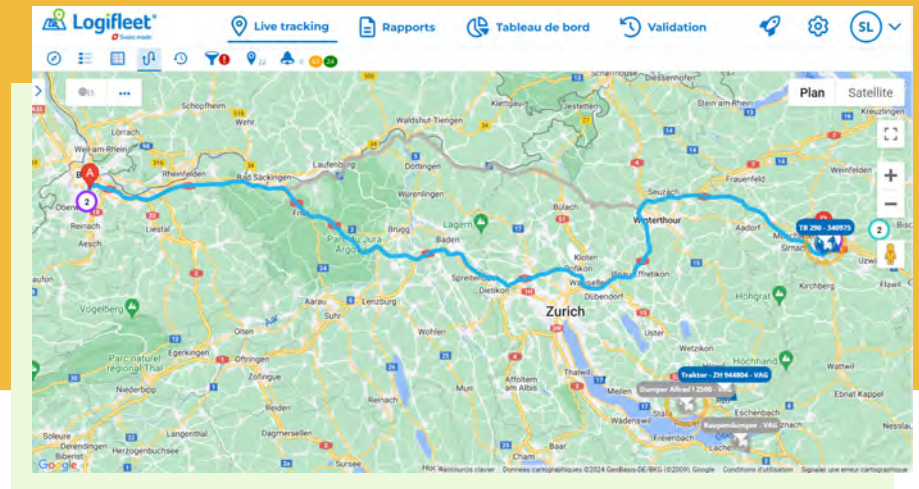


Connexion des véhicules



L'intégration de "Vehicle Connect" a permis de résoudre les problèmes historiques liés à la localisation incertaine des véhicules. Cette amélioration s'est traduite par une estimation plus précise des heures d'arrivée des livraisons aux clients. En outre, l'accès aux données sur les heures de fonctionnement et les temps d'arrêt des véhicules a été essentiel pour affiner les stratégies de planification et d'allocation des ressources au sein de l'organisation.

Les capacités de cartographie en direct de Logifleet 360° rationalisent la surveillance des actifs, permettant un suivi transparent des véhicules en temps réel. Cette fonctionnalité permet à l'équipe de Bohnenblust de superviser efficacement les mouvements et les activités des chauffeurs et des véhicules. En plus d'accéder aux informations vitales sur les véhicules, y compris les détails sur les temps d'arrêt, l'historique des itinéraires et les arrêts, l'équipe peut planifier méticuleusement ses livraisons à l'aide du planificateur d'itinéraires.



Cela leur permet d'anticiper les retards dus au trafic, de calculer la distance et les kilomètres, ainsi que de communiquer avec les clients sur les heures d'arrivée. Il va sans dire que l'efficacité opérationnelle s'en trouve considérablement améliorée, ce qui facilite une gestion logistique plus précise et plus efficace.

Suivi d'inventaire avec Mini outil Connect



Bohnenblust est l'un des premiers clients de Logifleet à utiliser Mini Tool Connect, une solution polyvalente conçue pour le suivi de petits équipements non motorisés. Cependant, dans le cas de Bohnenblust, le Mini Tool Connect est principalement utilisé pour contrôler quelle remorque est attachée à quel camion.

Auparavant, cette gestion nécessitait une documentation manuelle importante, mais avec Mini Tool Connect, tout est désormais visible à l'écran. Ce système numérique a facilité le suivi des connexions entre les remorques et les camions, ce qui a permis de gagner du temps et d'éviter une paperasserie excessive. Le passage au format numérique a permis de rationaliser les opérations, d'améliorer l'efficacité et la précision de la gestion des stocks.



Caractéristique de la géozone



La fonction "geozone" de la plateforme Logifleet offre des possibilités précieuses pour marquer des emplacements clés pour l'entreprise sur la carte. Cette fonctionnalité améliore considérablement la capacité à surveiller et à suivre les activités qui se déroulent dans ces zones définies. En délimitant précisément ces zones, Bohnenblust a acquis une compréhension complète de ses engagements opérationnels avec des clients spécifiques ou des installations critiques.

Cette fonction ne consiste pas uniquement à marquer des emplacements ; elle sert également d'outil de calcul et d'analyse précis. Elle permet de mesurer l'implication et l'interaction au sein de ces zones désignées. Cette vision nuancée permet d'évaluer l'étendue de la prestation de services, la fréquence des visites et la durée des engagements. Des données exploitables sont ainsi générées, ce qui permet d'affiner les stratégies de service et d'améliorer l'expérience des clients.



Interface conviviale et excellence de l'assistance



Marc Bohnenblust apprécie particulièrement l'interface conviviale de Logifleet360°, qui intègre une gamme variée de symboles et de couleurs. Cette variété permet une identification rapide des actifs sur la carte en direct", explique-t-il. La conception bien pensée permet de différencier efficacement les véhicules, les remorques et les principaux points d'intérêt pour Bohnenblust AG. Cette interface intuitive a rationalisé notre processus de surveillance, en fournissant une représentation visuelle claire des mouvements de notre flotte en temps réel. L'accès aux informations critiques s'est fait de manière transparente, ce qui a facilité nos processus de prise de décision.

Le service clientèle de Logifleet a fait preuve d'une réactivité et d'une compréhension exceptionnelles des besoins spécifiques de Bohnenblust AG. L'équipe fait preuve d'amabilité et offre constamment une aide précieuse à chaque fois que cela est nécessaire. Leur disponibilité et leur approche proactive dans le traitement des questions opérationnelles ont été déterminantes. Ce niveau de soutien a contribué de manière significative au bon fonctionnement des opérations quotidiennes de Marc.



En conclusion

Marc Bohnenblust a fait part de sa satisfaction à l'égard de Logifleet : "Logifleet360° a joué un rôle important en tant que partenaire, en comprenant nos besoins spécifiques et en nous aidant à atteindre l'excellence opérationnelle.

Les solutions innovantes fournies ont considérablement amélioré nos capacités, nous permettant de fournir un service exceptionnel tout en optimisant nos opérations. Nous recommandons en toute confiance Logifleet à toute entreprise désireuse d'améliorer la gestion de ses équipes et de sa flotte.

Burgstrasse 12
CH-9000 St. Gallen
T +41 71 277 52 47

En Budron H9
CH-1052 Le Mont s / Lausanne
T +41 21 651 06 51

