

Effizienzsteigerung in der Logistik

Logifleet360°

Die Bohnenblust AG, ein Familienunternehmen mit Sitz in St. Gallen, ist ein spezialisiertes Transportunternehmen, das sich auf den Transport von Stückgut und Stahl konzentriert. Ihr Fuhrpark besteht aus 20 Fahrzeugen und 16 Anhängern und erfordert ein sorgfältiges Management, um einen reibungslosen Ablauf zu gewährleisten.

Wir sprachen mit Marc Bohnenblust, Inhaber und Geschäftsführer, darüber, wie die Logifleet-Plattform Logifleet360° die betriebliche Effizienz des Unternehmens durch die Sicherstellung der Echtzeit-Konnektivität zwischen Büro und Aussendienst erheblich beeinflusst hat.

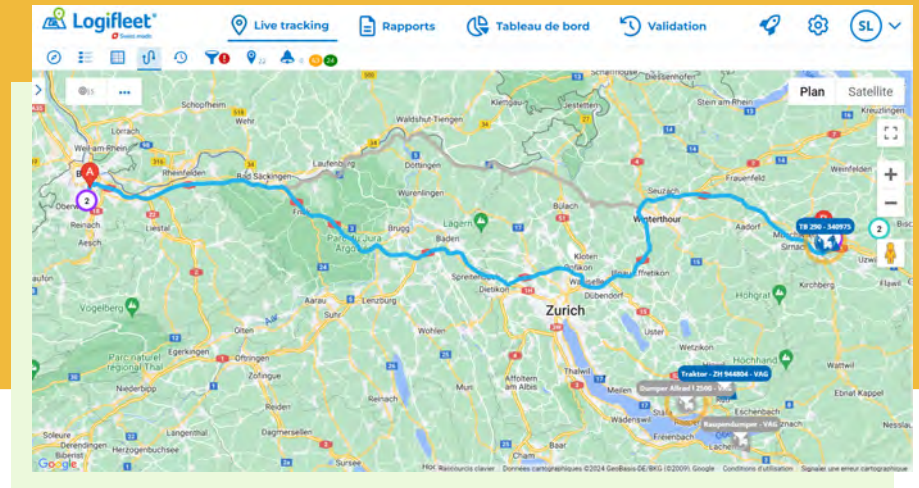


Vehicle Connect



Durch die Integration von Vehicle Connect wurden die bisherigen Probleme im Zusammenhang mit unbekannten Fahrzeugstandorten effektiv gelöst. Diese Verbesserung hat zu einer genaueren Angabeder Ankunftszeiten für Kundenlieferungen geführt. Darüber hinaus ist der Zugang zu Informationen über die Betriebs- und Stoppzeiten der Fahrzeuge von entscheidender Bedeutung für die Feinabstimmung der Planungs- und Ressourcenzuweisungsstrategien innerhalb des Unternehmens.

Die Live-Mapping-Funktionen von Logifleet360° ermöglichen eine nahtlose Verfolgung der Fahrzeuge in Echtzeit. Mit dieser Funktion kann das Team von Bohnenblust AG die Bewegungen und den Status der Fahrzeuge effizient überprüfen. Neben dem Zugriff auf wichtige Fahrzeuginformationen wie Fahrzeiten, Routenverläufe und Stopps kann das Team seine Lieferungen mithilfe des Routenplaners genau planen.



So können sie Verkehrsbehinderungen vorhersehen, Entfernungen und Kilometer berechnen und mit den Kunden über Ankunftszeiten kommunizieren. Dies steigert natürlich die betriebliche Effizienz erheblich und ermöglicht ein präziseres und effizienteres Logistikmanagement.

Mini Tool Connect



Bohnenblust ist einer der ersten Logifleet-Kunden, der Mini Tool Connect einsetzt, eine vielseitige Lösung, die für die Verfolgung kleinerer, nicht angetriebener Geräte entwickelt wurde. Im Fall von Bohnenblust wird Mini Tool Connect jedoch in erster Linie dazu verwendet, um kontrollieren, welcher Auflieger mit welchen LKW unterwegs ist.

Früher war dafür eine umfangreiche manuelle Dokumentation erforderlich. Dank Mini Tool Connect ist jetzt alles auf dem Bildschirm sichtbar. Dieses digitale System hat die Verfolgung von Aufliegern und Lkw vereinfacht, was Zeit spart und den übermässigen Papierkram überflüssig macht. Die Umstellung auf ein digitales Format hat die Arbeitsabläufe gestrafft und die Effizienz und Genauigkeit der Bestandsverwaltung erhöht.



Geozonen-Funktion



Die Geozonenfunktion der Logifleet-Plattform bietet wertvolle Möglichkeiten zur Markierung von Schlüsselstellen auf der Karte. Diese Funktion verbessert die Möglichkeiten zur Überprüfung und Verfolgung von Aktivitäten, die innerhalb dieser definierten Zonen stattfinden, erheblich. Durch die genaue Markierung dieser Bereiche hat Bohnenblust AG ein umfassendes Verständnis für seine operativen Aktivitäten mit bestimmten Kunden oder kritischen Einrichtungen gewonnen.

Bei dieser Funktion geht es nicht nur darum, Standorte zu markieren, sondern sie dient auch als Werkzeug für präzise Berechnungen und Analysen. Sie ermöglicht die Messung von Engagement und Interaktion innerhalb dieser festgelegten Bereiche. Dieser differenzierte Einblick ermöglicht es, das Ausmass der Serviceerbringung, die Häufigkeit der Besuche und die Dauer des Engagements zu messen. Das Ergebnis sind verwertbare Daten, die zur Verfeinerung von Servicestrategien und zur Verbesserung des Kundenerlebnisses beitragen.



Benutzerfreundliches Interface und hervorragender Support



Marc Bohnenblust schätzt besonders die benutzerfreundliche Oberfläche von Logifleet360°, die eine Vielzahl von Symbolen und Farben enthält. Diese Vielfalt ermöglicht eine schnelle Identifizierung von Objekten auf der Live-Karte", sagt er. Das durchdachte Design ermöglicht eine effiziente Unterscheidung zwischen Fahrzeugen, Anhängern und wichtigen Punkten von Interesse für die Bohnenblust AG. Diese intuitive Schnittstelle hat unseren Überwachungsprozess rationalisiert und bietet eine klare visuelle Darstellung der Bewegungen unserer Flotte in Echtzeit. Der Zugriff auf wichtige Informationen ist nahtlos und unterstützt unsere Entscheidungsprozesse.

Der Kundenservice von Logifleet hat sich als aussergewöhnlich reaktionsschnell und verständnisvoll gegenüber den spezifischen Bedürfnissen der Bohnenblust AG erwiesen. Das Team zeichnet sich durch Freundlichkeit aus und bietet bei Bedarf stets wertvolle Unterstützung. Ihre Erreichbarkeit und ihr proaktiver Ansatz bei der Beantwortung operativer Fragen waren von entscheidender Bedeutung. Dieses Mass an Unterstützung hat wesentlich zum reibungslosen Ablauf des Tagesgeschäfts von Marc beigetragen.



Zum Schluss

Marc Bohnenblust zeigte sich sehr zufrieden mit Logifleet: "Logifleet360° hat eine wichtige Rolle als Partner gespielt, der unsere besonderen Bedürfnisse versteht und uns bei unserem Streben nach operativer Höchstleistungen unterstützt. Die bereitgestellten innovativen Lösungen haben unsere Kapazitäten deutlich erhöht und ermöglichen es uns, einen hervorragenden Service zu bieten und gleichzeitig unsere Abläufe zu optimieren. Wir können Logifleet jedem Unternehmen, das sein Flottenmanagement verbessern möchte, nur empfehlen.

Burgstrasse 12
CH-9000 St. Gallen
T +41 71 277 52 47

En Budron H9
CH-1052 Le Mont s / Lausanne
T +41 21 651 06 51

