



Rationalisation des opérations dans l'industrie de la construction: Le voyage de Morscher AG avec Logifleet 360°

Implantée à Saint-Gall, Gossau et Herisau, la société Morscher AG témoigne de sa longévité et de son savoir-faire dans le secteur de la construction. Avec des racines remontant à 1890, cette entreprise familiale a évolué pour devenir une force moderne employant une vingtaine de personnes. Cependant, toute entreprise qui réussit rencontre des obstacles, et pour Morscher AG, la gestion de sa flotte et la garantie d'un fonctionnement sans faille ont posé des défis importants.

Nous nous sommes entretenus avec Frank Bühler, conducteur de travaux chez Morscher AG, pour savoir comment Logifleet a permis de relever ces défis.



Logifleet 360° : Le catalyseur opérationnel

Logifleet 360° a marqué un changement transformateur au-delà du suivi conventionnel des véhicules. Cette plateforme SaaS est devenue le pilier central de l'évolution opérationnelle de Morscher AG.

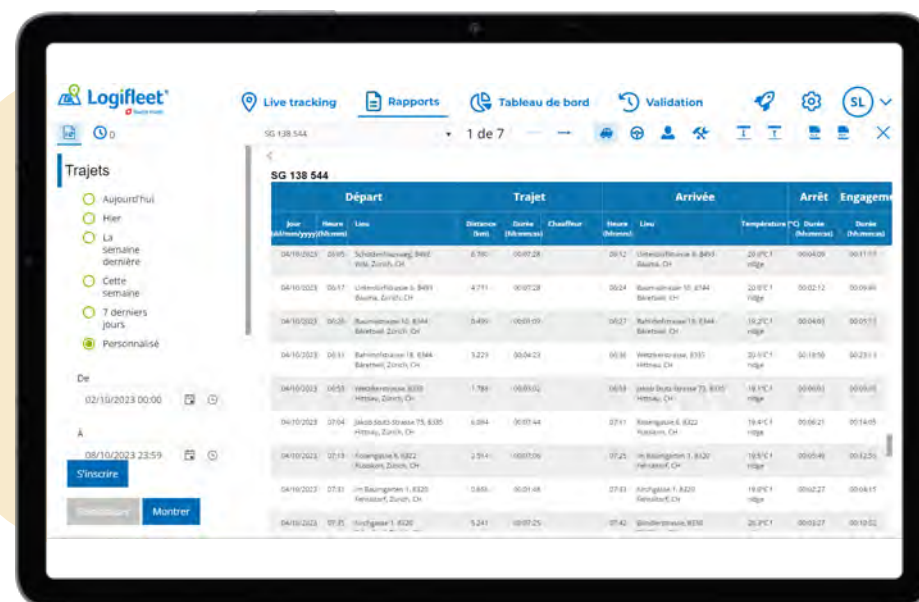
Transformation concrète : Avantages tangibles

La mise en œuvre de Logifleet 360° a apporté des avantages quantifiables. Elle a permis d'optimiser les heures de travail, de limiter les heures supplémentaires et de réduire considérablement le kilométrage. La possibilité de suivre les déplacements du personnel, en particulier lorsqu'il est en contact avec des clients, a éliminé la nécessité d'effectuer des vérifications constantes, ce qui a permis de gagner un temps précieux.

Exploiter les caractéristiques de Logifleet360°

Rapports hebdomadaires automatisés

Chez Morscher AG, les rapports automatisés de Logifleet360° sont devenus leurs yeux sur le paysage opérationnel. Le rapport de trajet agit comme un journal complet, détaillant les heures précises de départ et d'arrivée, les durées d'arrêt et les spécificités essentielles du véhicule et du conducteur, contribuant ainsi à une allocation efficace des ressources. Le rapport de notification garantit une connaissance en temps réel en générant des alertes dans des délais prédéfinis, ce qui permet de réagir rapidement aux événements opérationnels critiques.

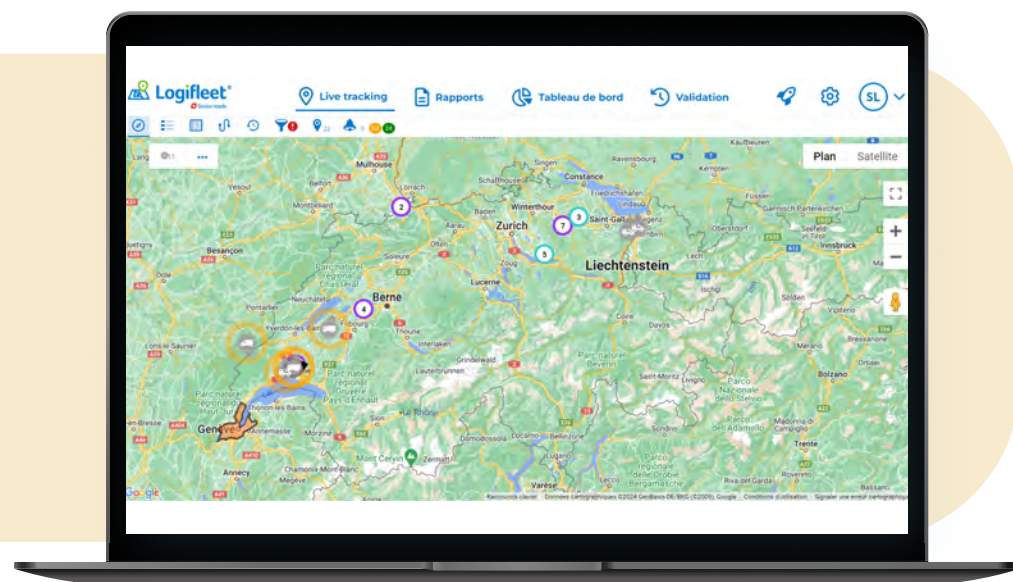


Départ		Trajet		Arrivée		Arrêt		Engagement	
Date	Heure	Distance (km)	Temps (minutes)	Date	Heure	Distance (km)	Temps (minutes)	Date	Heure
04/10/2023	05:05	8.760	00:07:28	04/10/2023	05:12	0.000	00:00:00	04/10/2023	05:17:00
04/10/2023	05:17	4.791	00:07:28	04/10/2023	05:24	0.000	00:00:00	04/10/2023	05:29:00
04/10/2023	05:25	5.490	00:09:09	04/10/2023	05:37	0.000	00:00:00	04/10/2023	05:42:00
04/10/2023	05:31	1.229	00:04:23	04/10/2023	05:36	0.000	00:00:00	04/10/2023	05:40:00
04/10/2023	05:53	1.788	00:05:02	04/10/2023	05:59	0.000	00:00:00	04/10/2023	06:04:00
04/10/2023	07:04	6.894	00:07:44	04/10/2023	07:11	0.000	00:00:00	04/10/2023	07:16:00
04/10/2023	07:15	2.514	00:07:09	04/10/2023	07:21	0.000	00:00:00	04/10/2023	07:26:00
04/10/2023	07:31	0.885	00:01:48	04/10/2023	07:33	0.000	00:00:00	04/10/2023	07:34:00
04/10/2023	07:35	5.241	00:07:25	04/10/2023	07:42	0.000	00:00:00	04/10/2023	07:47:00

Suivi en direct

La carte en direct n'est pas une simple fenêtre, c'est un centre de commandement complet. Elle permet de suivre les véhicules en temps réel et de s'assurer qu'ils sont bien là où on a besoin d'eux. Le fait d'observer les actifs en mouvement sur la carte en direct, avec les adresses, les types d'actifs et même les détails du conducteur, a transformé la visibilité opérationnelle.

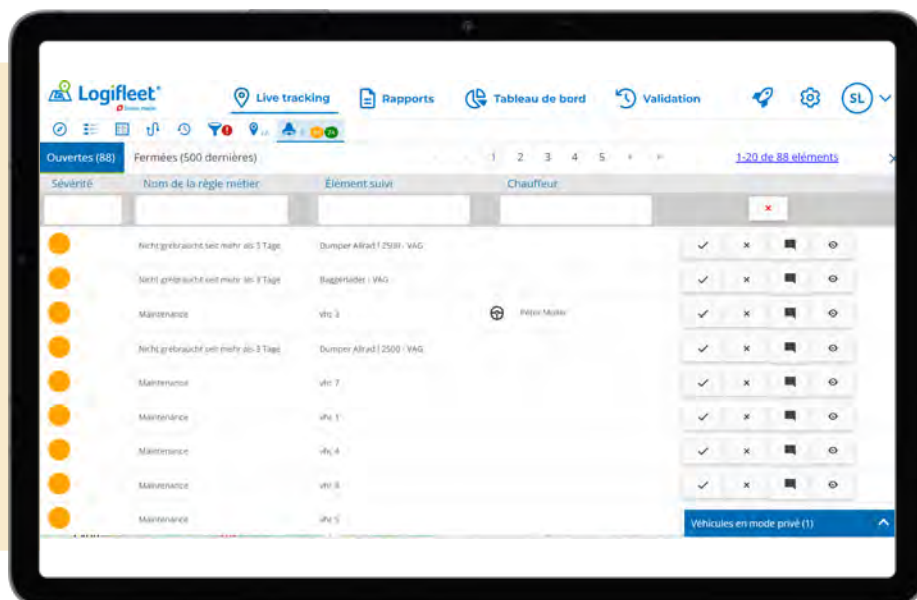
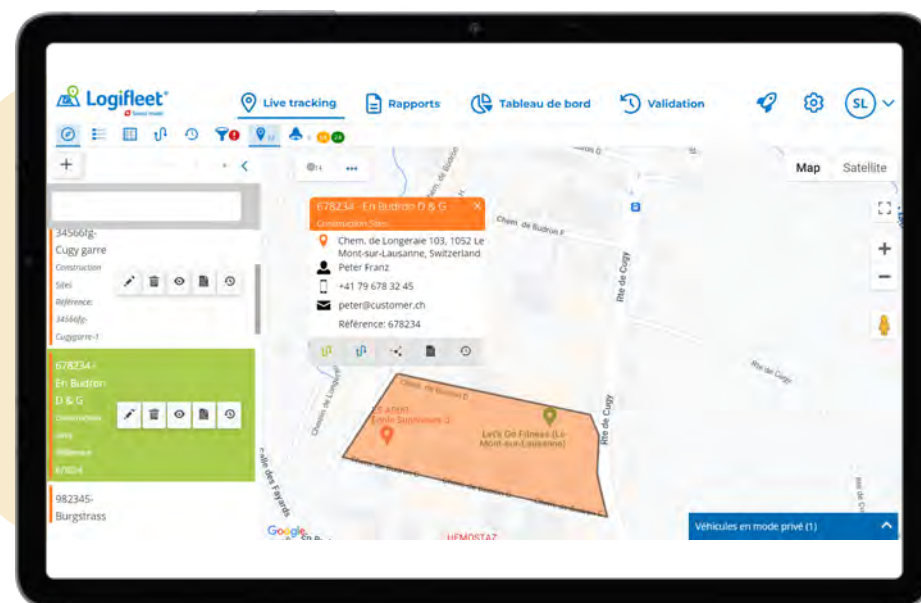
Des fonctionnalités telles que le planificateur d'itinéraires font partie intégrante de la carte en direct et permettent de calculer les itinéraires optimaux en tenant compte de la navigation, des arrêts multiples et des durées de travail, afin d'optimiser l'efficacité du temps. Les informations sur le trafic prévoient les retards et estiment les heures d'arrivée chez les clients, ce qui facilite la planification proactive.



La fonction de recherche de proximité permet de déployer rapidement les ressources disponibles les plus proches en cas d'urgence, ce qui garantit une réponse rapide et la satisfaction du client. En outre, le suivi des données historiques au sein de cette plateforme couvre divers aspects des actifs tels que le kilométrage, les dossiers de maintenance, les positions, les vitesses, les durées de marche au ralenti et l'historique des trajets, fournissant ainsi des informations complètes pour une prise de décision éclairée.

Géozones

Les géozones de Logifleet 360° représentent des zones clés marquées sur la carte, permettant aux utilisateurs de surveiller les activités dans des espaces définis - qu'il s'agisse d'un garage, d'un siège social ou, notamment, de sites de clients. Chez Morscher AG, les géozones sont essentielles pour affiner les opérations de flux de travail. Ces zones désignées suivent méticuleusement les emplacements critiques, favorisant une concentration précise et une optimisation opérationnelle. Les rapports sur les géozones, conçus à l'intention des gestionnaires de sites, offrent des informations détaillées sur les activités menées sur des chantiers spécifiques au cours de périodes prédéfinies. Cette fonctionnalité facilite grandement la rationalisation de la gestion des flux de travail, en fournissant des données exploitables pour une prise de décision éclairée et une amélioration de l'efficacité.



Règles de gestion

La fonction "Règle métier ou Business Rules" de Logifleet360° est devenue l'épine dorsale de l'efficacité sur mesure de Morscher AG. L'entreprise a élaboré des paramètres uniques alignés sur ses besoins opérationnels. La surveillance de la durée des mouvements de véhicules, des délais spécifiés, des lieux désignés et d'autres paramètres a permis de prendre des décisions proactives. Les notifications en temps réel permettent de réagir rapidement à tout écart par rapport aux normes opérationnelles prédéfinies.



Impliquez votre équipe

Dans le cadre de l'adoption d'une nouvelle solution telle que Logifleet 360°, l'implication de l'équipe joue un rôle essentiel dans la réussite de l'intégration. Frank Bühler souligne : "Il est essentiel de faire comprendre qu'il ne s'agit pas d'une simple surveillance ; il s'agit de leur donner les moyens d'utiliser des outils qui optimisent nos opérations, réduisent les coûts et améliorent l'efficacité globale." En impliquant notre équipe, les entreprises soulignent que cette solution vise à garantir leur sécurité, à rationaliser leurs opérations et à leur donner accès à des itinéraires optimaux pour atteindre leurs destinations rapidement et en toute sécurité. Il s'agit d'économiser du carburant, du temps et des ressources, ce qui contribue en fin de compte à créer un environnement de travail plus efficace et plus efficient pour toutes les personnes concernées.



Une mise en œuvre en douceur

À propos de la mise en service de l'outil de Logifleet AG par Morscher AG, Frank Bühler a déclaré : "La collaboration avec Logifleet AG s'est déroulée en toute transparence. Le processus d'installation a mis en évidence leur engagement en faveur d'une intégration sans problème". Son observation souligne la facilité avec laquelle l'interface conviviale, les rapports automatisés et le suivi en direct ont été intégrés dans les activités quotidiennes de l'équipe de Morscher AG. Cette intégration efficace souligne l'engagement de Logifleet AG à fournir des solutions accessibles et efficaces à sa clientèle.



Des conseils avisés pour les utilisateurs potentiels

Le conseil de Frank Bühler aux entreprises qui envisagent d'utiliser Logifleet est clair : "Je le recommande vivement. Au-delà du suivi, il s'agit d'une amélioration opérationnelle. Profitez de ses capacités, impliquez votre équipe et constatez l'impact transformateur qu'il a sur les opérations quotidiennes. Son point de vue met en évidence le rôle plus large de Logifleet, qui n'est pas qu'un simple outil de suivi, et souligne son potentiel d'amélioration significative de l'efficacité opérationnelle. En encourageant l'implication active de l'équipe, M. Bühler souligne les avantages tangibles que cette solution peut offrir, la décrivant comme un atout pour l'optimisation des flux de travail quotidiens.



Burgstrasse 12
CH-9000 St. Gallen



+41 71 277 52 47



En Budron H9
CH-1052 Le Mont s / Lausanne



+41 21 651 06 51

