



Rationalisierung der Abläufe in der Bauindustrie: Die Reise der Morscher AG mit Logifleet360°

Die Morscher AG mit Standorten in St. Gallen, Gossau und Herisau steht für Langlebigkeit und Kompetenz in der Baubranche. Das Familienunternehmen, dessen Wurzeln bis ins Jahr 1890 zurückreichen, hat sich zu einem modernen Unternehmen mit rund 20 Mitarbeitenden entwickelt. Doch jede erfolgreiche Unternehmung stösst auf Hürden, und für die Morscher AG waren das Management ihres Fuhrparks und die Sicherstellung eines reibungslosen Betriebs eine grosse Herausforderung.

Wir sprachen mit Frank Bühler, dem Bauführer der Morscher AG, darüber, wie Logifleet geholfen hat, diese Herausforderungen zu meistern.



Logifleet 360°: Der operationelle Katalysator

Logifleet 360° markierte einen transformativen Wechsel über die konventionelle Fahrzeugverfolgung hinaus. Diese SaaS-Plattform wurde zur zentralen Säule der betrieblichen Evolution bei der Morscher AG.

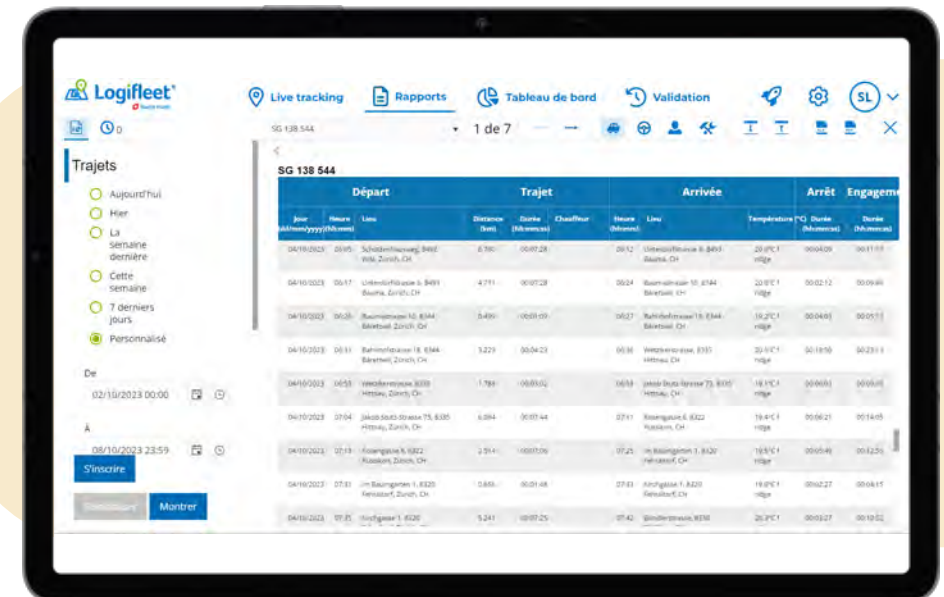
Konkrete Transformation: Spürbare Vorteile

Die Einführung von Logifleet 360° brachte messbare Vorteile mit sich. Die Arbeitszeiten wurden optimiert, Überstunden abgebaut und die Kilometerleistung deutlich reduziert. Durch die Möglichkeit, die Standorte der Mitarbeiter zu verfolgen, insbesondere wenn sie mit Kunden zu tun haben, entfiel die Notwendigkeit, sich ständig zu melden, was zu einer erheblichen Zeitersparnis führte.

Nutzung der Logifleet360°-Merkmale

Automatisierte wöchentliche Berichte

Bei der Morscher AG sind die automatisierten Berichte von Logifleet360° zu einem wichtigen Instrument der Betriebslandschaft geworden. Das elektronische Fahrtenbuch fungiert als umfassendes Protokoll, das genaue Abfahrts- und Ankunftszeiten, die Dauer der Stopps und wesentliche Fahrzeug- und Fahrerspezifika enthält und so eine effiziente Ressourcenzuweisung ermöglicht. Der Benachrichtigungsbericht sorgt für Echtzeit-Bewusstsein, indem er zeitnahe Warnungen innerhalb vordefinierter Zeitrahmen generiert und so prompte Reaktionen auf kritische Betriebsereignisse ermöglicht.

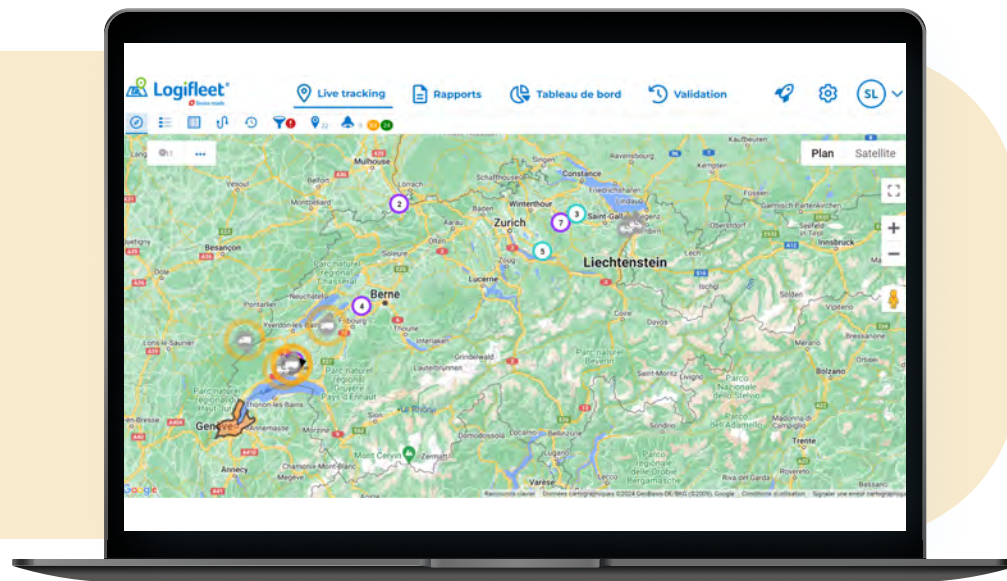


Départ		Trajet		Arrivée		Arrêt		Engagement	
Date	Heure	Distance (km)	Route (kilomètres)	Date	Heure	Distance (km)	Route (kilomètres)	Date	Heure
04/10/2023	05:05	8,760	05:05:28	05:12	05:05:28	20,0°C	05:05:28	05:17:00	
04/10/2023	05:17	4,791	05:17:28	05:24	05:17:28	20,0°C	05:17:28	05:29:00	
04/10/2023	05:25	5,490	05:25:09	05:32	05:25:09	19,2°C	05:25:09	05:35:00	
04/10/2023	05:31	1,229	05:31:23	05:36	05:31:23	20,0°C	05:31:23	05:38:00	
04/10/2023	05:35	1,788	05:35:02	05:39	05:35:02	19,1°C	05:35:02	05:40:00	
04/10/2023	07:04	6,084	07:04:44	07:11	07:04:44	19,4°C	07:04:44	07:14:00	
04/10/2023	07:15	3,514	07:15:09	07:23	07:15:09	19,1°C	07:15:09	07:25:00	
04/10/2023	07:31	1,885	07:31:48	07:33	07:31:48	19,0°C	07:31:48	07:34:00	
04/10/2023	07:35	5,241	07:35:25	07:42	07:35:25	20,0°C	07:35:25	07:43:00	

Live-Verfolgung

Die Live-Karte ist nicht nur ein Fenster, sondern eine umfassende Kommandozentrale. Sie wird verwendet, um Fahrzeuge in Echtzeit zu verfolgen und sicherzustellen, dass sie sich genau dort befinden, wo sie gebraucht werden. Das Beobachten von Assets in Bewegung auf der Live-Karte, komplett mit Adressen, Asset-Typen und sogar Fahrerdetails, hat die operative Sichtbarkeit verändert.

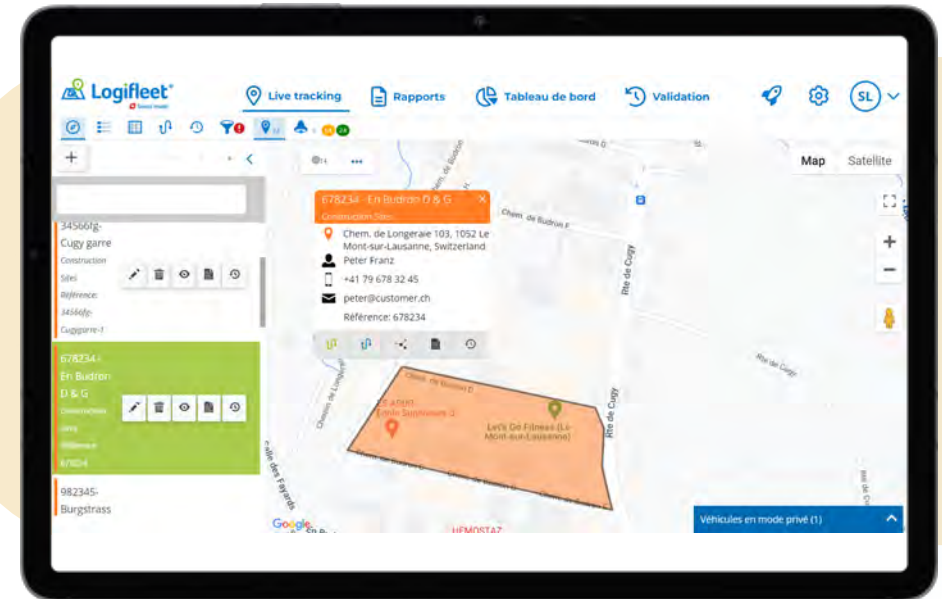
In die Live Map-Funktion sind Funktionen wie der Routenplaner integriert, der die Berechnung optimaler Routen einschliesslich Navigation, mehrerer Stopps und Arbeitszeiten ermöglicht und so die Zeiteffizienz optimiert. Die Verkehrsinformationen prognostizieren Verspätungen und schätzen die Ankunftszeiten an den Kundenstandorten und helfen so bei der proaktiven Planung. Die Funktion "Proximity Search" hilft, in Notfällen schnell die nächstgelegenen verfügbaren Ressourcen



einzusetzen, um eine schnelle Reaktion und Kundenzufriedenheit zu gewährleisten. Darüber hinaus deckt die Nachverfolgung historischer Daten innerhalb dieser Plattform verschiedene Aspekte der Anlagen ab, wie z. B. Kilometerstand, Wartungsaufzeichnungen, Positionen, Geschwindigkeiten, Leerlaufzeiten und Fahrtenverlauf, und bietet so umfassende Einblicke für eine fundierte Entscheidungsfindung.

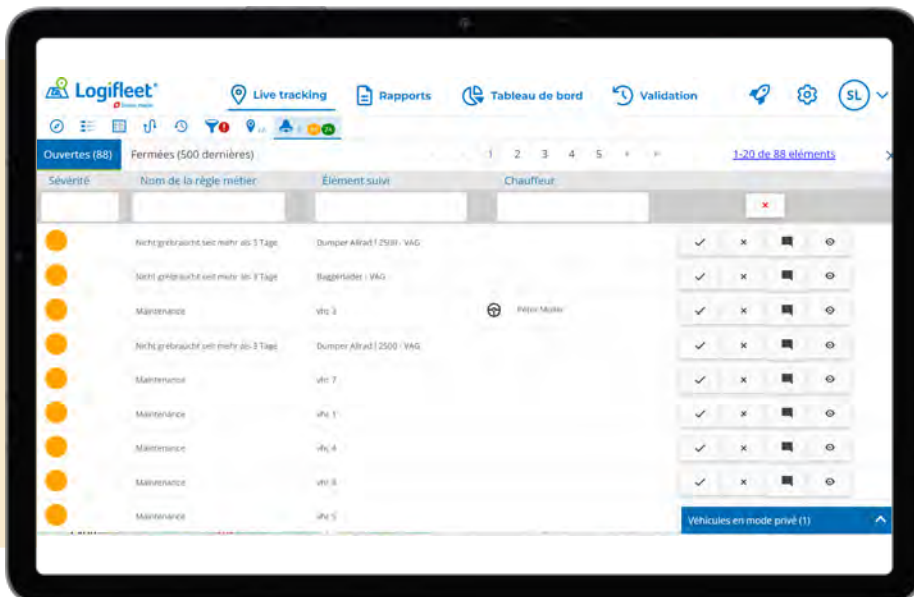
Geozonen

Geozonen in Logifleet360° stellen auf der Karte markierte Kernpunkte dar, die es dem Benutzer ermöglichen, Aktivitäten in definierten Bereichen zu auswerten - sei es eine Werkstatt, die Zentrale oder insbesondere Kundenstandorte. Bei der Morscher AG sind Geozonen eine wichtige Grundlage für die Feinabstimmung von Arbeitsabläufen. Diese ausgewiesenen Zonen verfolgen akribisch kritische Orte und fördern so eine präzise Fokussierung und operative Optimierung. Geozonen-Berichte, die speziell für Bauleiter entwickelt wurden, bieten detaillierte Einblicke in die Aktivitäten innerhalb bestimmter Baustellen in vordefinierten Zeiträumen. Diese Funktionalität erleichtert die Rationalisierung des Workflow-Managements erheblich und liefert verwertbare Daten für fundierte Entscheidungen und Effizienzsteigerungen.



Geschäftsregeln

Die Business Rules-Funktion von Logifleet360° ist für die Morscher AG zum Rückgrat einer massgeschneiderten Effizienz geworden. Das Unternehmen hat einzigartige Parameter entwickelt, die auf seine betrieblichen Anforderungen abgestimmt sind. Die Überwachung der Dauer von Fahrzeugbewegungen, bestimmter Zeitrahmen, bestimmter Orte und anderer Parameter hat eine proaktive Entscheidungsfindung ermöglicht. Echtzeit-Benachrichtigungen gewährleisten eine schnelle Reaktion auf Abweichungen von den vorgegebenen Betriebsnormen.





Beziehen Sie Ihr Team ein

Im Zusammenhang mit der Einführung einer neuen Lösung wie Logifleet 360° spielt die Einbeziehung des Teams eine entscheidende Rolle für die erfolgreiche Integration. Frank Bühler betonte: "Es ist wichtig zu kommunizieren, dass es hier nicht um blosses Überwachung geht, sondern darum, ihnen Werkzeuge an die Hand zu geben, die unsere Abläufe optimieren, Kosten sparen und die Gesamteffizienz steigern." Durch Einbeziehung der Teams, betonen die Unternehmen, dass diese Lösung darauf abzielt, ihre Sicherheit zu gewährleisten, Abläufe zu rationalisieren und Zugang zu optimalen Routen zu bieten, um Ziele schnell und sicher zu erreichen. Es geht darum, Kraftstoff, Zeit und Ressourcen zu sparen, was letztlich zu einer effizienteren und effektiveren Arbeitsumgebung für alle Beteiligten beiträgt.



Reibungsloses Onboarding-Erlebnis

Frank Bühler über die Implementierung des Tools der Logifleet AG bei der Morscher AG: "Die Zusammenarbeit mit der Logifleet AG verlief reibungslos. Der Installationsprozess unterstrich ihr Engagement für eine problemlose Integration". Seine Beobachtung unterstreicht die Leichtigkeit, mit der die benutzerfreundliche Oberfläche zusammen mit den automatisierten Berichten und dem Live-Tracking in die täglichen Arbeitsabläufe des Teams der Morscher AG integriert wurde. Diese effiziente Integration unterstreicht das Engagement der Logifleet AG, ihren Kunden zugängliche und effektive Lösungen anzubieten.



Hilfreiche Beratung für potenzielle Nutzer

Frank Bühlers Rat an Unternehmen, die Logifleet in Erwägung ziehen, ist eindeutig: "Ich kann es nur wärmstens empfehlen. Es ist nicht nur ein Tracking-System, sondern auch ein operatives Hilfsmittel. Nutzen Sie die Möglichkeiten von Logifleet, binden Sie Ihr Team mit ein und erleben Sie, wie sich das System auf die täglichen Abläufe auswirkt." Seine Sichtweise unterstreicht die Rolle von Logifleet als mehr als nur ein Tracking-Tool und hebt sein Potenzial hervor, die betriebliche Effizienz erheblich zu verbessern. Bühler ermutigt das Team, sich aktiv einzubringen, und unterstreicht die greifbaren Vorteile, die diese Lösung bieten kann, indem er sie als einen Vorteil für die Optimierung der täglichen Arbeitsabläufe darstellt.



Burgstrasse 12
CH-9000 St. Gallen



+41 71 277 52 47



En Budron H9
CH-1052 Le Mont s / Lausanne



+41 21 651 06 51

